

Firmenhistorie

- 1990 Gründung der „Werner Hein Industrievertretung“
- 1995 Vertriebsabkommen mit „HESØ A/S“
(Hersteller für Industriereinigungsanlagen in Vejle, Dänemark)
- 1999 Gründung der „HEIN-HESØ GmbH“
durch Werner Hein und HESØ A/S
- 2002 Firmeneintritt von Dipl. -Ing. Stefan Hein
als Betriebsleiter am Standort Lohmar
- 2010 Dipl. -Ing. Stefan Hein wird Geschäftsführer
- 2014 Errichtung neuer Büro- und Technikräume, inklusive großer Halle
für Anlagenausstellung und Waschversuche in Lohmar

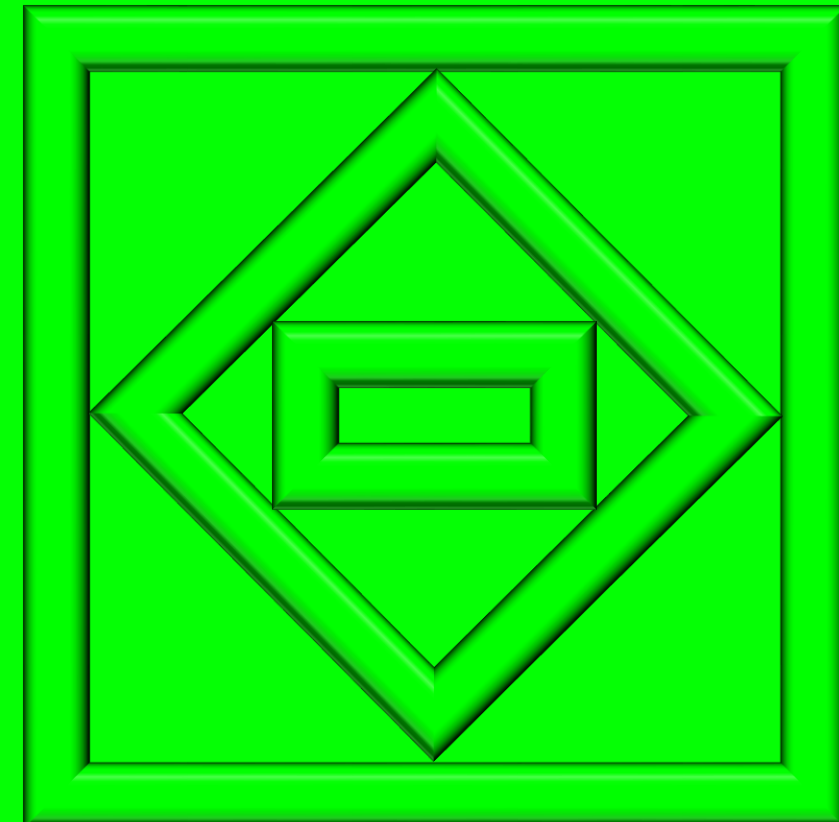
Kontaktdaten:



HEIN-HESØ GmbH
Walterscheid-Müller-Straße 7
53797 Lohmar

Tel. ++49 (0)2246 / 94 868-0
Fax: ++49 (0)2246 / 94 868-10

info@hein-heso.de
www.hein-heso.de



HEIN-HESØ

Ideas for cleaning

**TROMMELDURCHLAUF-
REINIGUNGSANLAGE
DRUM-CLEANER**



HEIN-HESØ - Reinheit in Perfektion

Seit 25 Jahren steht die HEIN-HESØ GmbH anspruchsvollen Kunden als kompetenter Partner für individuelle Industriereinigungsanlagen zur Verfügung. Schon in zweiter Generation kümmert sich die Familie Hein auf höchstem Niveau um die Reinigung von Werkstücken aller Art. Von kontinuierlichem Wachstum begleitet, sieht der Spezialist für industriell genutzte Reinigungsmaschinen auch heute optimistisch in die Zukunft.

Weltweiter Vertrieb deutsch - dänischer Qualität

Vom Firmensitz in Lohmar vertreibt HEIN-HESØ seine hochspezialisierten Anlagen innerhalb Deutschlands und Europa sowie nach Übersee. Von der Konstruktion, über die Herstellung bis hin zur Inbetriebnahme und Wartung bekommt der Kunde alles aus einer Hand, wodurch ein reibungs- und problemloser Ablauf garantiert ist.

Kundennähe als Erfolgsrezept

Genau wie jeder Kunde ist auch jede Industriereinigungsanlage, die HEIN-HESØ herstellt, einzigartig. Die individuellen Anforderungen und Wünsche des Kunden sind während der Planung und Konstruktion jeder Maschine maßgebend. Auch für kundeneigene Ideen ist der Reinigungsmaschinen-Profi offen. Der persönliche Kontakt steht immer im Vordergrund, denn nur so kann für jede Aufgabenstellung die passende Lösung gefunden werden.

Die Wünsche und Anforderungen des Kunden stehen für uns an allererster Stelle

Zusammen mit unserem Wissen und unserer jahrzehntelangen Erfahrung bilden sie die Grundlage, auf der jede einzelne Maschine ganz nach Kundenbedarf zugeschnitten wird. Der persönliche Kontakt zum Kunden ist uns besonders wichtig, weshalb HEIN-HESØ auch auf vielen bedeutenden internationalen Messen vertreten ist.

Während einer Projektierung nehmen wir gerne die Ideen unserer Kunden auf, um die für sie beste Maschine zu entwickeln. Bei den in unserem neuen Technikum stattfindenden Waschversuchen wird die Anwesenheit des Auftraggebers sehr gern gesehen.

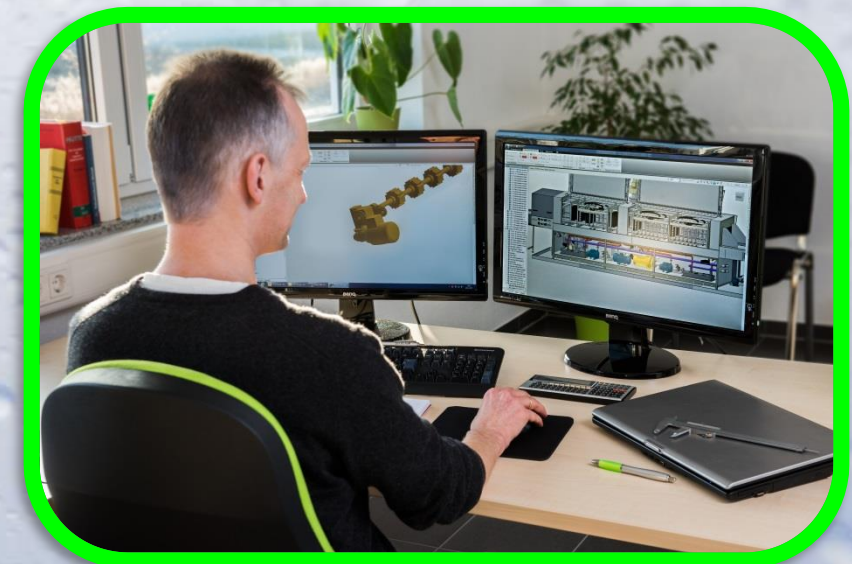


Nur an mitarbeiterfreundlichen, modernen Arbeitsplätzen entsteht Qualität

Wie heute werden wir auch in Zukunft ausschließlich die besten Fertigungsmethoden einsetzen und für unseren Bedarf weiterentwickeln.

Ständige Weiterbildungen sind für unsere hochmotivierten Mitarbeiter selbstverständlich und garantieren zu jeder Zeit das Wissen über den neuesten Stand der Technik.

In der Praxis erfüllen unsere umfassend geschulten Techniker sämtliche Anforderungen der Industrie.



Weitere Anlagentypen aus dem Lieferprogramm:



Der **COMPO-CLEANER** - extrem robuste, universelle **Durchlaufanlage**. Die modulare Bauweise lässt bei der Planung der Anlage eine Vielzahl von Gestaltungsmöglichkeiten zu, so dass der COMPO-CLEANER für die vorgesehene Aufgabe optimal angepasst werden kann. Ein breites Portfolio an Ausstattungsoptionen ermöglicht individuelle Lösungen. Die Reinigungsanlagen sind in verschiedenen Größen und Durchlaufbreiten lieferbar



Die äußerst stabilen **Edelstahl-Toplader** der **RT und DT Baureihe** mit unterschiedlichen Waschräumgrößen sind individuell an die Anforderungen anpassbar. **Die Serie „DT“ ist vollisoliert.** (s. Abb.)



Die Frontladerserie „DF“ ist in vielen Ausführungen, ganz auf Ihren Bedarf abgestimmt, lieferbar. Die vollständig isolierten Volledelstahl-Anlagen sind geeignet für die intensive Zwischen- oder Endreinigung in Werkstätten sowie für Fertigungslinien direkt hinter einer Produktionsanlage.



Der **BLOW-CLEANER** - Reinigen mit Druckluft

Verbessert deutlich die Umluft am Arbeitsplatz und verhindert vernebelte Produktionshallen. Das Maschinenumfeld, wie z.B. Messgeräte, Werkstücke, Stellagen, Regale, Hallenböden etc., bleibt sauber. **VERBESSERTER ARBEITSSCHUTZ = MEHR SICHERHEIT!** Keine Verletzungen durch fliegende Späne, deutliche Senkung des Geräuschpegels.



Höchste Ansprüche erfordern höchste Qualität

Die Durchlauf-Reinigungsanlagen **DRUM-CLEANER** sind als **Volledelstahl Reinigungsanlagen** für den Inline- wie auch den zentralen Betrieb konzipiert. Ihre durchdachte Bauweise ermöglicht den Durchsatz hoher Losgrößen bei optimalen Reinigungs- und Trocknungsergebnissen.

Schüttgüter aller Art, aber auch Teile in Einzelzufuhr werden sicher und schonend durch die Anlage gefördert. Je nach Kundenanforderung sind verschiedene Zufuhrsysteme, wie z.B. Bunkerförderer oder Vibrationsrinnen, möglich.

Weitere Aufgaben, wie z.B. Beschichten mit Gleitlacken oder Korrosionsdickbeschichtungen oder das Phosphatieren bzw. Entphosphatieren von Werkstücken werden mittels DRUM-CLEANER zuverlässig und schnell erledigt.

Die Größe und Ausführung der Anlage ermitteln wir bei Versuchen in unserem Technikum zuverlässig. Gerne begleiten unsere Kunden diese Versuche persönlich!



In Verbindung mit dem **SPS-gesteuerten Entleerungssystem**, kann der DRUM-Cleaner durch eine **serienmäßige, kaskadische** Frischwasserzufuhr, inklusive Waschmitteldosierung, **im mannlosen Betrieb rund um die Uhr eingesetzt werden.***

Für diese Option ist ein Frisch-, bzw. Abwasseranschluss notwendig.

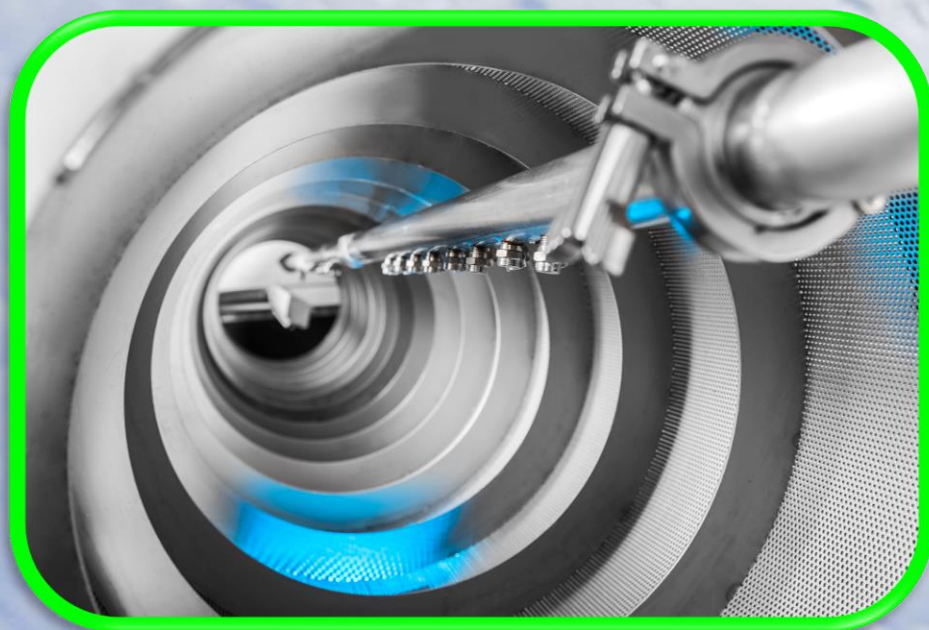
Die Kapazität der Medienfilterung wird nach dem anfallenden Öl- bzw. Schmutzaufkommen festgelegt. Unsere hocheffizienten Ölabscheider ermöglichen lange Standzeiten der Waschmedien.

Düsenchutzfilter sind serienmäßig, größere Druckfilter optional möglich.



Das im Kreislauf geführte Reinigungsmedium wird im Rücklauf über gut zu erreichende **Edelstahlfilterkörbe** geleitet. Die Körbe sind zur Reinigung problemlos entnehmbar.

Hier können ferromagnetische Partikel über Magnetabscheider aus dem Rückstrom entfernt werden.



Eine sauber montierte (auf Wunsch komplett dicht verschweißte*) Transportschnecke ermöglicht den störungsfreien Transport auch kleinster Teile.

Die hoch angelegten, auf Wunsch höhenverstellbaren Düsenrohre* lassen auch bei größeren Werkstücken oder höheren Füllmengen genügend Freiraum.

* Optional

Die Wasch- und Spülzonen des DRUM-CLEANERS sind mit Spritzschutzblechen aus Edelstahl rundum abgeschottet.

Diese Spritzschutzbleche sorgen für eine gute Trennung der Medien und sind zur Wartung und Reinigung der Anlage mit einem Handgriff leicht zu entfernen.

Zwischen Wasch- und Spülbereich befindet sich eine neutrale Zone, so dass die Medienverschleppung von Zone zu Zone minimiert wird.



DIE Lösung für komplizierte Formteile, die keinesfalls beschädigt werden dürfen

Kunststoff-Vollauskleidung der Waschtrommel*, inklusive einer Kunststoff-Transportschnecke. Um Kollisionen der Teile miteinander zu vermeiden, ist der Transport mit einem Teil pro Schneckengang möglich.

Jede Anlage ein Unikat

Die modulare Bauweise lässt bei der Planung der Anlage eine Vielzahl von Gestaltungsmöglichkeiten zu, so dass der DRUM-CLEANER für die vorgesehene Aufgabe optimal angepasst werden kann. Ein breites Portfolio an Ausstattungsoptionen ermöglicht individuelle Lösungen.

Die Reinigungsanlagen sind in verschiedenen Größen und Trommeldurchmessern lieferbar.

Kompakte Bauweise

Produktionsfläche ist teuer und meistens knapp bemessen. Deshalb lautet unser Credo: **So groß wie nötig und so klein wie möglich!**

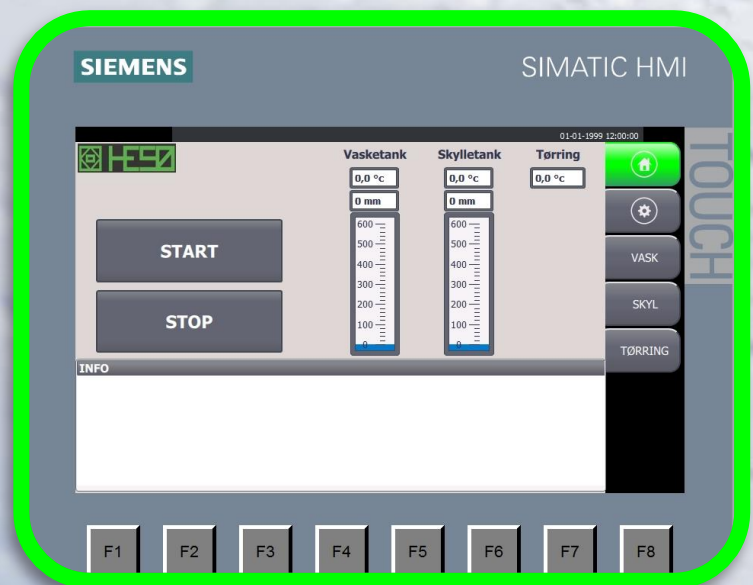
* Optional





Alle elektrischen Bauteile und Installationen entsprechen dem neuesten Stand der Technik und erfüllen die strengen Vorschriften des VDE sowie der aktuell geltenden EU-Normen.

Die Anlagensteuerung erfolgt über eine Siemens **SPS-Steuerung**, die via **Touchscreen** bedient wird. Auf Wunsch mit Profi-BUS oder -Net Anbindungen* zur Kommunikation mit bauseitigen Anlagen oder Belade- und Entladesystemen.

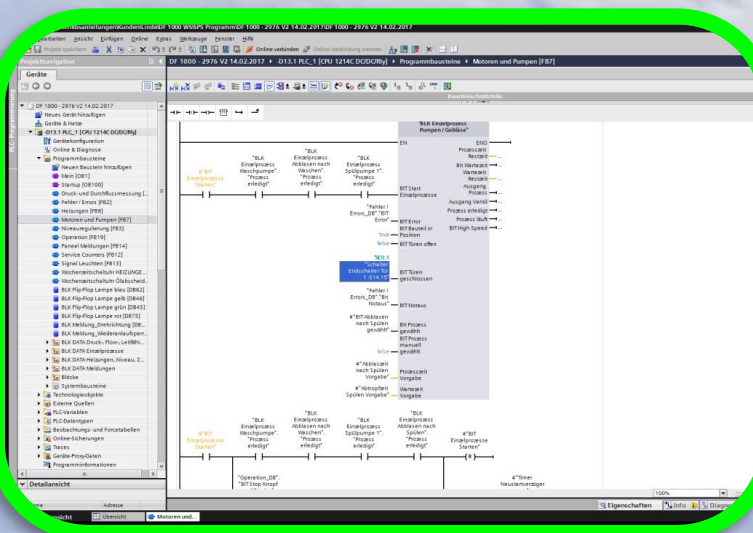


Dabei bleiben alle Parameter frei und sind individuell wähl- und einstellbar. Kundenwünsche hinsichtlich der Funktion und Ausstattung werden selbstverständlich erfüllt.

Die **hauseigene Programmierung** ermöglicht die Steuerungsanpassung an alle kundenspezifischen Anforderungen.

Industrie 4.0 - mit uns kein Thema: Anbindungen an Leitrechner über OPC-UA oder Ansteuerungen von Peripheriegeräten wie Handling, Verteilerbänder oder Wäge-Systeme.* Sprechen Sie uns an!

* Optional



Starker Edelstahl für zuverlässigen Trommelantrieb

Die Antriebskette aus Edelstahl wird durch einen automatisch wirkenden Kettenspanner immer in der richtigen „Betriebsspannung“ gehalten. Ein mittels Inkrementalgeber überwachter Antrieb verhindert Beschädigungen durch Verklemmung und Überlastung. Die Edelstahltrommel rotiert sicher auf kugellagerten Kunststoffrollen.

Die Perforation der Waschtrommel wird entsprechend der Teilegröße und deren Geometrie gewählt. Sonderperforationen oder Schlitzbleche sind ebenfalls möglich.

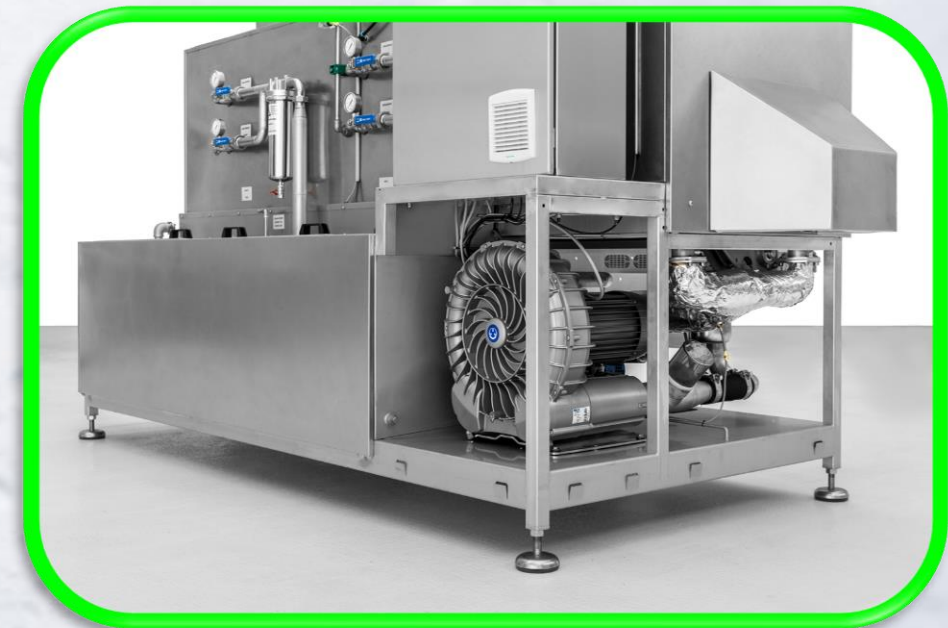


Leistungstarke Seitenkanal-verdichter erzeugen Heißluft für die Teiletrocknung

Die Heißluft wird über ein Düsenrohr auf das Waschgut aufgebracht und sichert so eine hohe Trocknungsleistung. Wie auch beim Waschen und Spülen kann die Trocknung von innerhalb sowie außerhalb der Trommel erfolgen.

Energieeffizienz beim Trocknen durch recycelte Heißluft.

Ein Teil der Heißluft wird nach Verlassen der Trommel wieder angesaugt und dem Seitenkanalverdichter nochmals zugeführt.

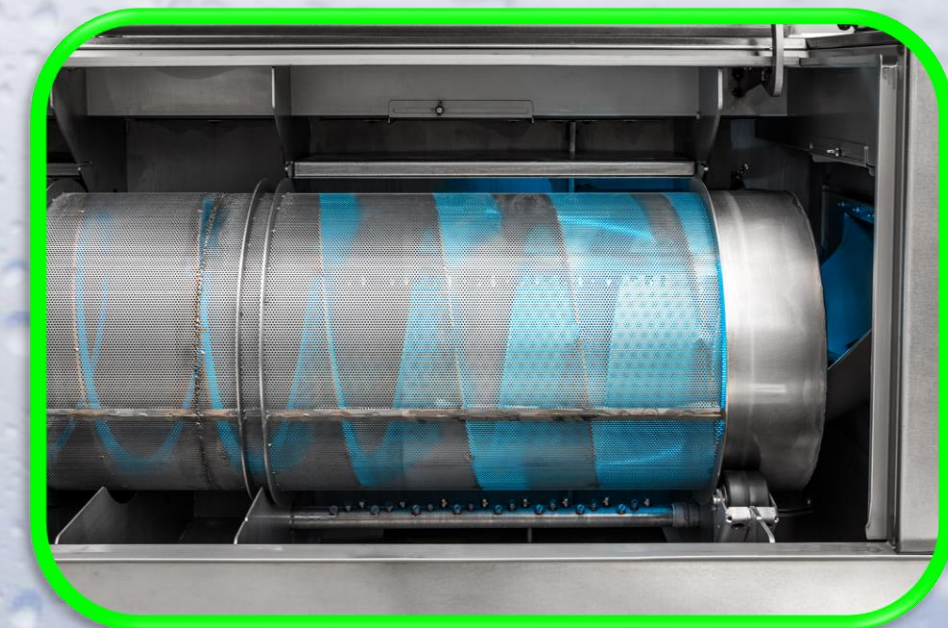


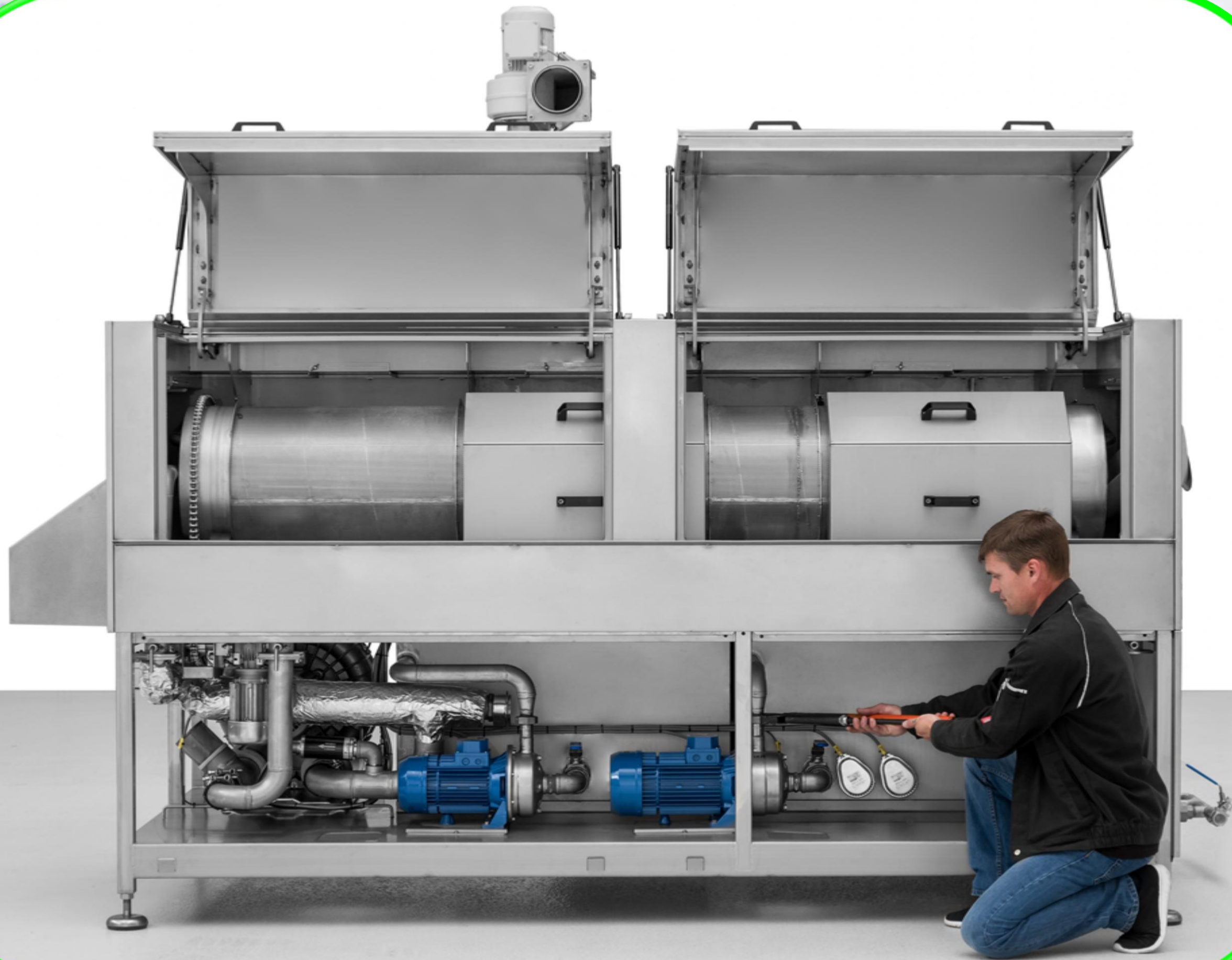
Effektiv gestaltete Düsenrohranordnung

Der Sprühvorgang erfolgt von innerhalb und außerhalb der Trommel, so dass ein hervorragendes Reinigungsergebnis auch bei komplexen Bauteilen erzielt wird.

Ein zusätzlicher Effekt dieser Technik ist, dass die Waschtrommel beim Waschen und Spülen permanent gereinigt wird.

Zusätzlich werden die Bauteile bei jeder Umdrehung der Trommel geflutet, sodass auch Hohlteile hervorragend gereinigt werden.





Niedrige Wartungskosten durch Wartungsfreundlichkeit

Da freut sich die Instandhaltung: Jedes Funktions- und Werkstück des DRUM-CLEANERS ist mühelos erreichbar. Die Waschtrommel ist sensorisch überwacht und über große, isolierte Klappen besonders gut zugänglich. Der komplette Unterbau ist über abnehmbare Edelstahl-Iso-Platten sicher und bequem zugänglich.

Die Maschine ist komplett wärme- und geräuschisoliert.